



3. Ünite: Ülkemizde Nüfus

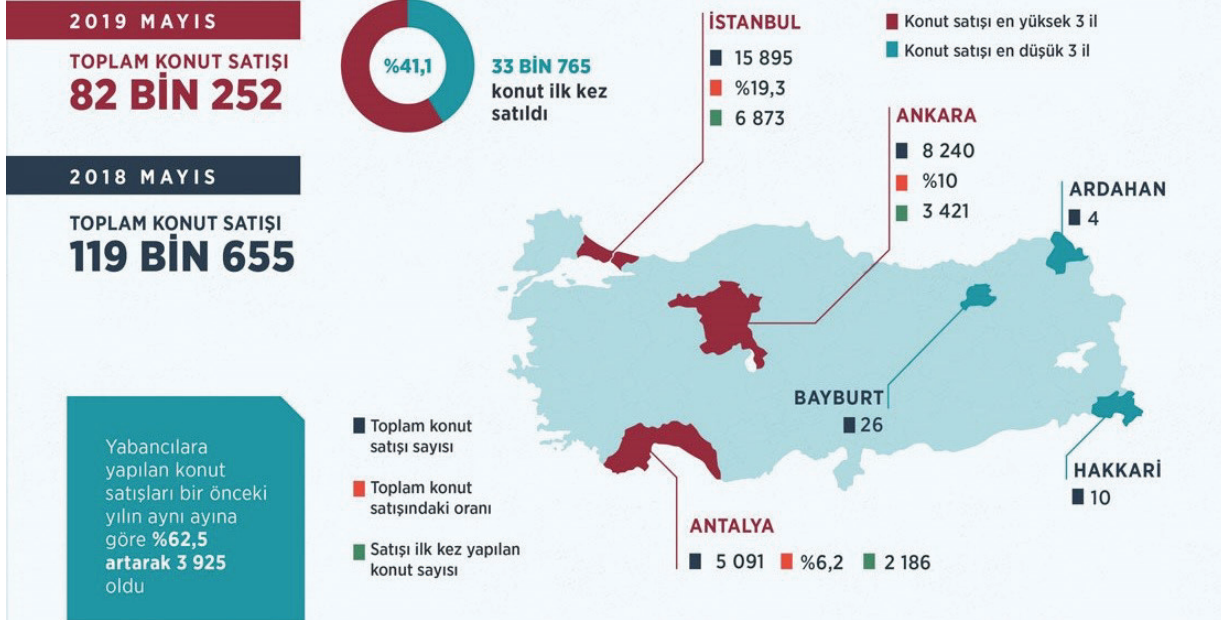
1. Geçmişten günümüze insanların yerleşim yeri tercihlerinde dikkat ettikleri bazı hususlar vardır. Bu hususlar, doğal ve beşerî faktörler olarak ikiye ayrılır. Doğal faktörler, doğada hazır şekilde bulunan ve insan eli değmeden var olmuş unsurlardır. Beşerî faktörler ise, insan müdahalesi ve değişimi sonucu oluşan unsurlardır.

Bu bilgilere göre yerleşim yeri tercihinde dikkate alınan aşağıdaki unsurlardan hangisi diğerlerinden farklı bir grupta yer alır?

- A) Sanayi kuruluşları
- B) Yeryüzü şekilleri
- C) Su kaynakları
- D) İklim özellikleri

2. Konut satış istatistikleri

Türkiye genelinde mayıs ayında 82 bin 252 konut satışı gerçekleştirildi.
Mayısta satılan konut sayısı bir önceki aya göre yüzde 2,5, geçen yılın aynı ayına göre yüzde 31,3 geriledi



Görsele göre aşağıdaki yargılardan hangisine ulaşılabilir?

- A) Satışı ilk kez yapılan konut sayısının en fazla olduğu il İstanbul'dur.
- B) Bir önceki yıla göre konut satışının en fazla arttığı il Antalya'dır.
- C) Nüfusun yoğun olduğu illerde konut fiyatları yüksektir.
- D) Yabancıların en fazla konut aldığı il Ankara'dır.

3. Ünite: Ülkemizde Nüfus

3.

Ben Muammer, Suriye'deki iç savaş yüzünden Halep'ten Türkiye'ye göç etmek zorunda kaldım.

Ben Turgut, şiddetli yağış sonucu heyelanın çay bahçelerimize ve evimize zarar vermesi nedeniyle Ankara'da bulunan dayımların yanına göç ettik.

Buna göre göçlerle ilgili aşağıdaki sonuçlardan hangisine ulaşılabilir?

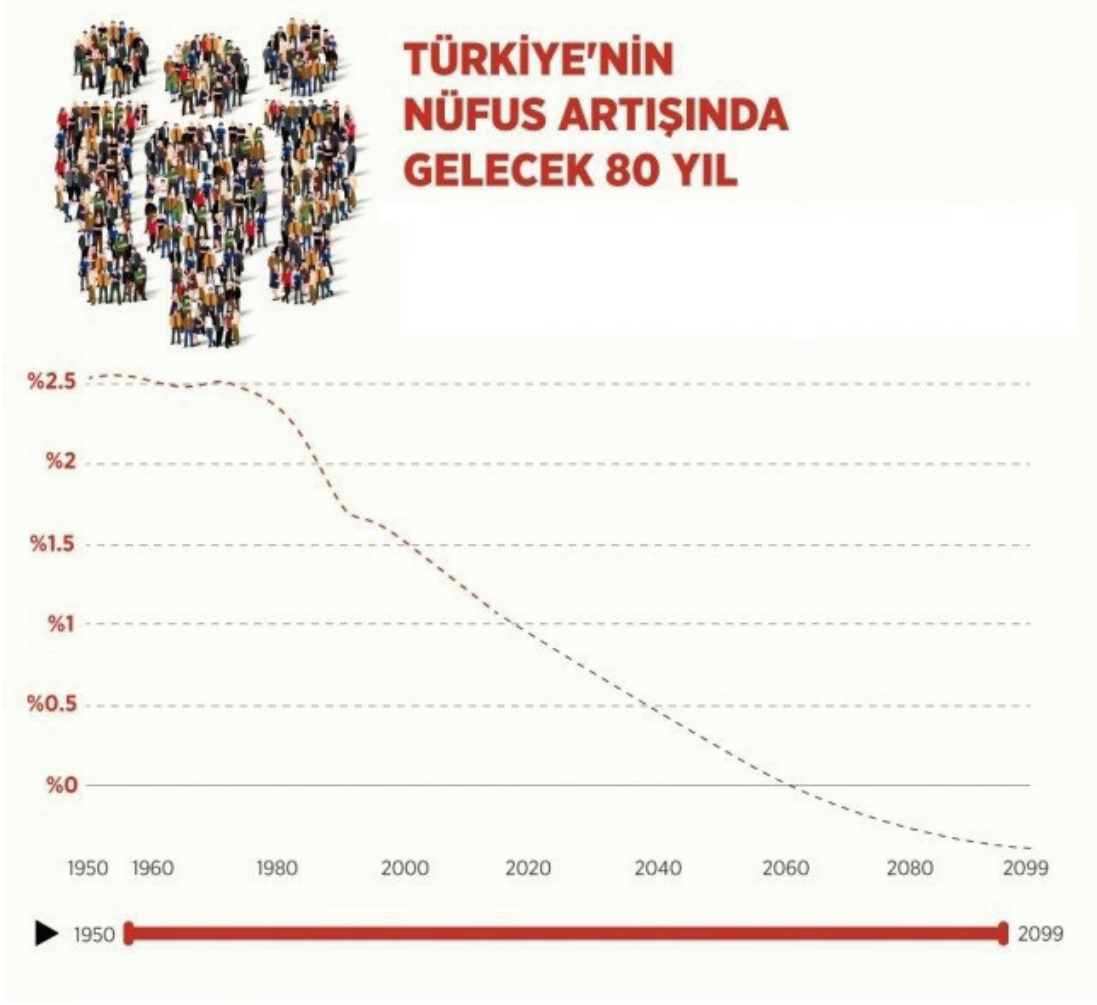
- A) Göçler sadece ülke içinde gerçekleşir.
- B) Göç alan yerlerde kentleşme hızlanmaktadır.
- C) Doğal afetlerden dolayı yapılan göçler geçicidir.
- D) Siyasi, sosyal ve ekonomik sebeplerle gerçekleşebilir.

4. Yükseköğrenim görmüş, nitelikli, alanında uzman kişiler daha gelişmiş ülkelere göç etmektedirler. Özellikle geri kalmış veya az gelişmiş ülkelerin kalkınma umudu, yetiştirdikleri uzmanlardır. Bunlar, daha iyi şartlarda çalışma ve yaşama imkânlarını gelişmiş ülkelerde aramaktadırlar. Beyin göçü olarak adlandırılan bu olay, geri kalmış ülkelerin gelişmesini daha da geciktirmektedir.

Parçaya göre aşağıdakilerden hangisi beyin göçü veren ülkelerin özellikleri arasında gösterilemez?

- A) Eğitim ve sağlık gibi alanlarda yetersiz kalınması
- B) Teknolojik ilerlemenin yetersiz olması
- C) Bilimsel gelişmelerde geri kalınması
- D) Nitelikli nüfusun fazla olması

5.



1950-1960 yılları arasında (%2,52) ile zirveye ulaşan nüfus artış hızı 2099 yılında (% -0,39) olması beklenmektedir.

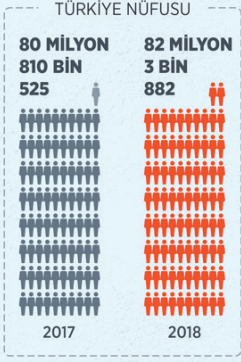
Grafiğe göre aşağıdakilerden hangisine ulaşamaz?

- A) 2060'lı yıllardan sonra nüfus artışının olmayacağı beklenmektedir.
- B) Nüfus artış hızı 1980'li yıllardan sonra düzenli olarak azalmıştır.
- C) 1960 yılındaki toplam nüfus 2000 yılına göre daha fazladır.
- D) Nüfus artış hızı 2000'li yıllarda %1,5'in altına düşmüştür.

6.

TÜRKİYE NÜFUSU 82 MİLYONU GEÇTİ

Türkiye'nin nüfusu, 2018'de bir önceki yıla göre 1 milyon 193 bin 357 kişi arttı



**YILLIK NÜFUS
+ ARTIŞ HIZI**



ERKEK NÜFUS
%50,2
41 MİLYON
139 BİN 980



KADIN NÜFUS
%49,8
40 MİLYON
863 BİN 902

**İL VE İLÇE
MERKEZLERİNDE
İKAMET EDENLERİN
ORANI**

2017

%92,5

2018

%92,3

**ORTANCA
YAŞ**



EN FAZLA NÜFUSA SAHİP İLLER

İSTANBUL
15 MİLYON 67 BİN 724

BURSA
2 MİLYON 994 BİN 521

İZMİR
4 MİLYON 320 BİN 519

ANKARA
5 MİLYON 503 BİN 985

ANTALYA
2 MİLYON 426 BİN 356

GÜMÜŞHANE
162 BİN 748

TUNCELİ
88 BİN 198

BAYBURT
82 BİN 274

KİLİS
142 BİN 542

ARDAHAN
98 BİN 907

**EN AZ NÜFUSA
SAHİP İLLER**

Görsele göre aşağıdakilerden hangisine ulaşılabilir?

- A) En az nüfusa sahip illerde erkek nüfus kadın nüfusa göre daha fazladır.
- B) İl ve ilçe merkezlerinde oturanların oranı bir önceki yıla göre artmıştır.
- C) Toplam nüfus içerisinde erkek nüfus sayısı daha fazladır.
- D) Orta yaş grubundaki nüfus oranında azalma olmuştur.

3. Ünite: Ülkemizde Nüfus

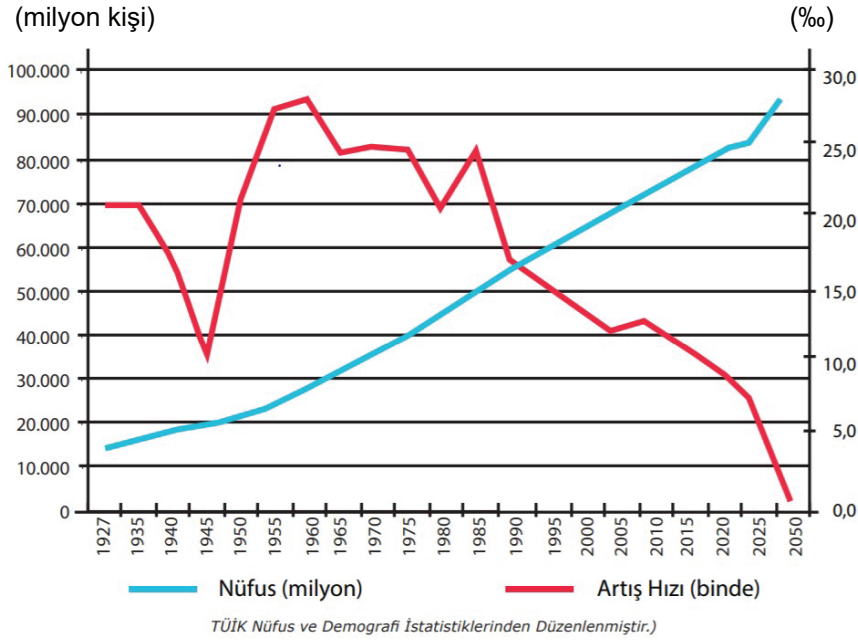
7. Türkiye'nin nüfus yapısı incelendiğinde;

- Doğurganlık oranının yüksek olduğu,
- Nüfusun yarıdan fazlasının 30 yaşından küçük olduğu,
- Yaşlı nüfus oranının düşük olduğu görülür.

Bu bilgiler doğrultusunda Türkiye'nin nüfus özellikleri ile ilgili aşağıdakilerden hangisi çıkarılamaz?

- A) Genç nüfusun fazla olduğu
- B) Çalışma çağındaki nüfus fazla olduğu
- C) Ortalama yaşam süresinin kısa olduğu
- D) Kadın nüfusunun erkek nüfusundan fazla olduğu

8.



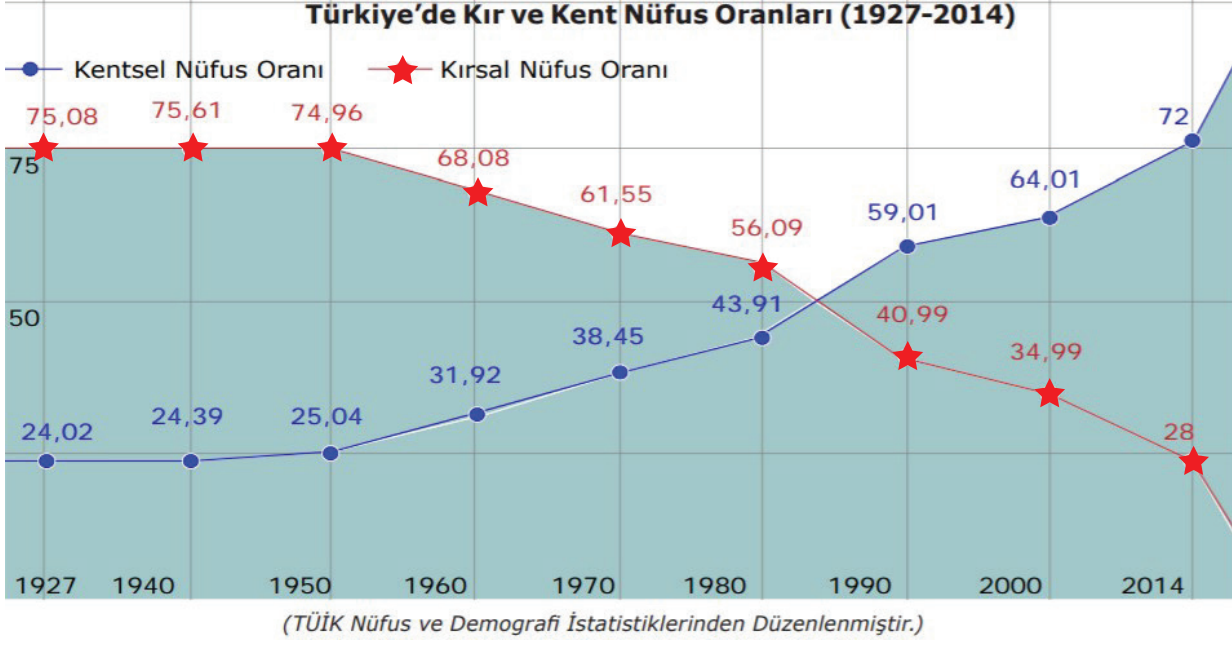
Türkiye'nin nüfus miktarı ve nüfus artış hızını gösterir grafikte, 2050 yılında gerçekleşmesi beklenen değerler de gösterilmiştir.

Grafiğe göre aşağıdaki yargılardan hangisine ulaşamaz?

- A) Nüfus artış hızında yıllara göre dalgalanma meydana gelmiştir.
- B) 2050 yılında nüfus artış hızının eksiye düşmesi ön görülmektedir.
- C) 1945 yılında nüfus artış hızımız binde 10 civarında gerçekleşmiştir.
- D) 2050 yılında ülke nüfusunun 90 milyonun üzerinde olması beklenmektedir.

3. Ünite: Ülkemizde Nüfus

9.



Grafiğe göre,

- I. Verilen yıllarda kırsal nüfus oranı sürekli azalmıştır.
- II. Türkiye nüfusu verilen yıllarda sürekli artış göstermiştir.
- III. Kırsal nüfus oranı ile kentsel oranının eşitlendiği yıllar olmuştur.

yargılarından hangilerine ulaşılabilir?

- A) Yalnız I. B) Yalnız III. C) I ve II. D) II ve III.

10. Merhaba, ben Şafak. Geçtiğimiz yıl köyümüzü bırakıp Ankara'ya göç ettik. Babam kuraklık nedeniyle üst üste birkaç yıl tarlamızdan yeterli verimi alamayıp borçları ödeyemez hâle gelince tarlamızı sattı ve buraya geldik. Ayrıca Ankara'da büyük hastaneler var, bu sayede annemin artan sağlık sorunları karşısında çaresiz kalmayacağız.

Şafak ve ailesinin göç etmesinde;

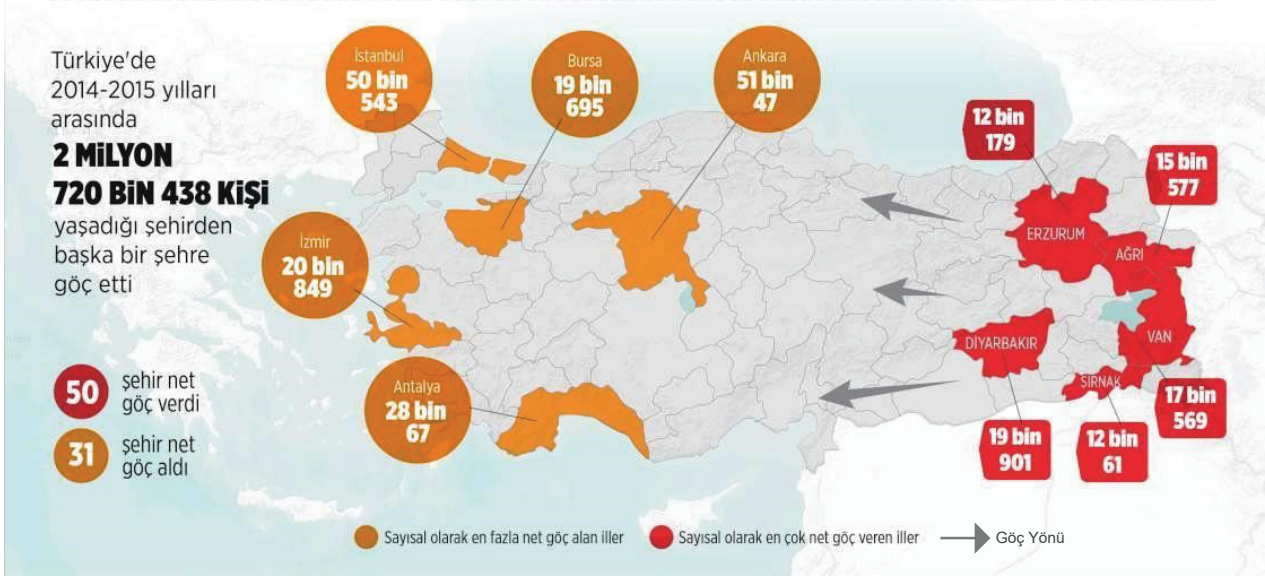
- I. İklim koşulları
- II. Ekonomik sıkıntılar
- III. Sağlık sorunları

unsurlarından hangileri etkili olmuştur?

- A) Yalnız III. B) I ve II. C) II ve III. D) I, II ve III.

11.

TÜRKİYE'DE 2,7 MİLYON KİŞİ GÖÇ ETTİ



Yukarıdaki görsel incelendiğinde,

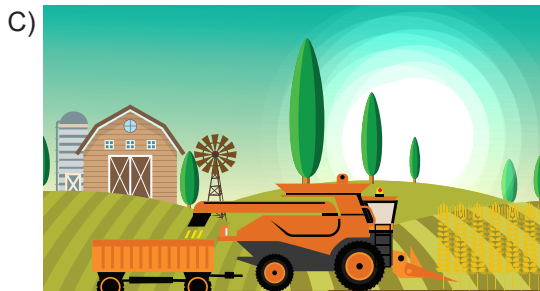
- I. Göçler doğudan batıya gerçekleşmiştir.
- II. En çok göç alan şehir İstanbul olmuştur.
- III. Erzurum nüfusunun büyük bir kısmı İzmir'e göç etmiştir.

yargılarından hangilerine ulaşılabilir?

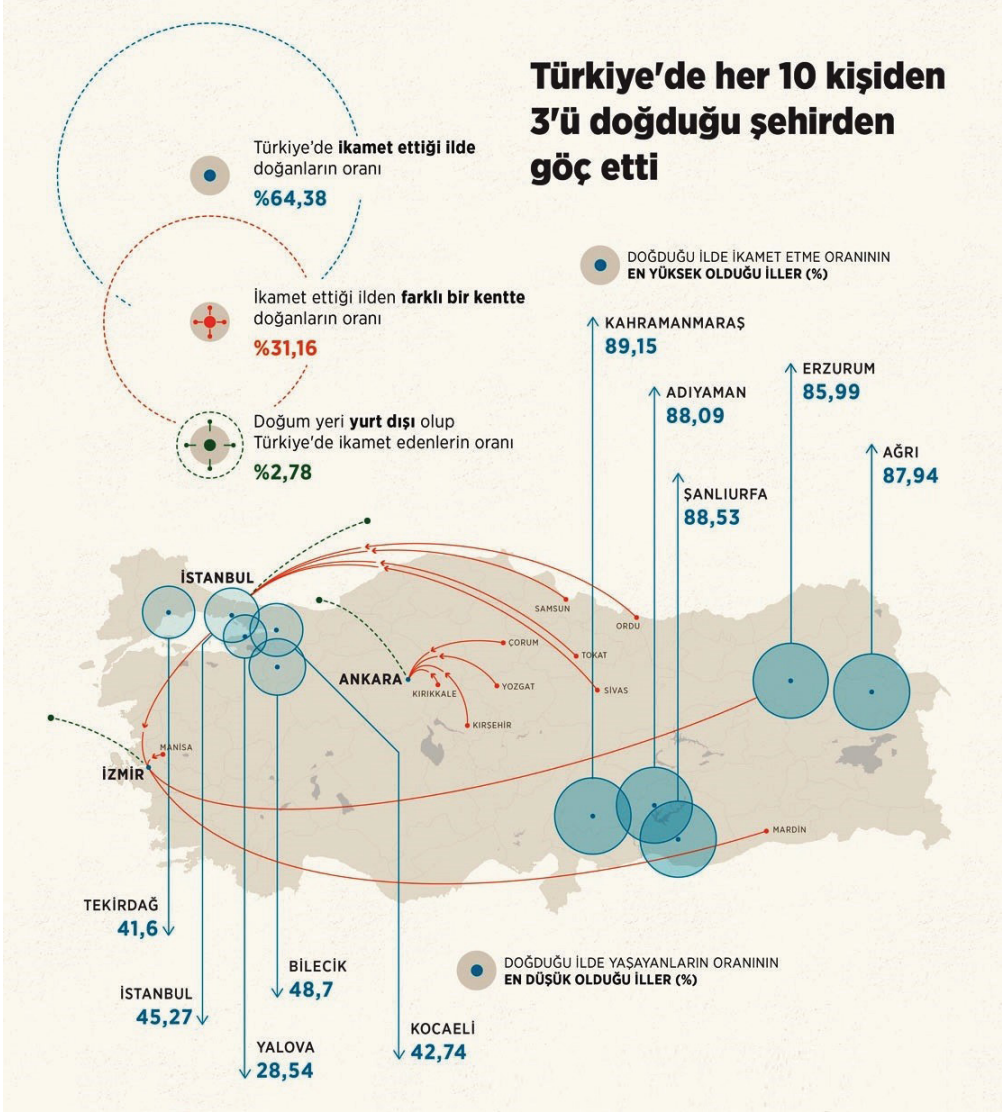
- A) Yalnız I. B) I ve II. C) II ve III. D) I, II ve III.

12. Dünya üzerinde yerleşmeyi etkileyen birçok faktör bulunmaktadır. İklim, yerşekilleri, su kaynakları, ulaşım olanakları bunlardan bazılarıdır. yeryüzünde nüfusu yoğun olan yerlere bakıldığında bu bölgelerin insan yaşamına uygun ve ekonomik faaliyetlere elverişli olan bölgeler olduğu görülecektir.

Buna göre aşağıdaki yerlerden hangisinde nüfusun yoğun olması beklenir?



13.



Görsele göre aşağıdaki bilgilerden hangisine ulaşılabilir?

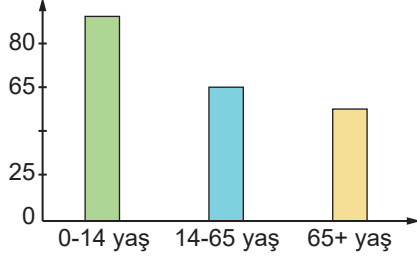
- A) Göçlerin nedenlerine
- B) İkamet ettiği ilde doğanların oranına
- C) Göç eden nüfusun yaş ortalamasına
- D) Yurt dışında ikamet edenlerin oranına

3. Ünite: Ülkemizde Nüfus

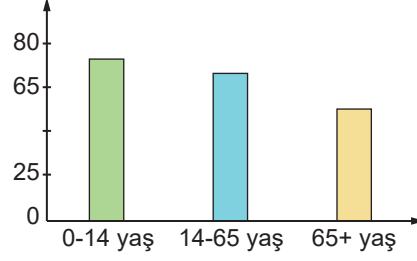
14. Gelişmiş ülkelerde nüfus artış oranı düşük olduğundan yaşlı nüfus oranı fazla, genç nüfus oranı azdır.

Buna göre nüfus ve yaş durumunu gösteren aşağıdaki grafiklerden hangisi gelişmiş bir ülkeye aittir?

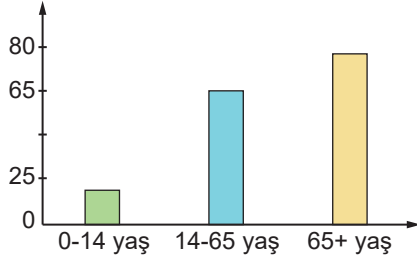
A) Yüzde (%)



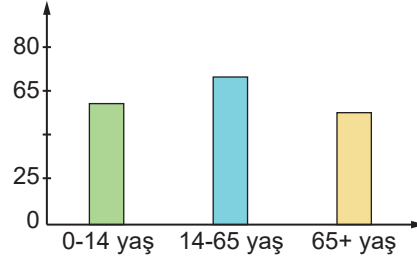
B) Yüzde (%)



C) Yüzde (%)



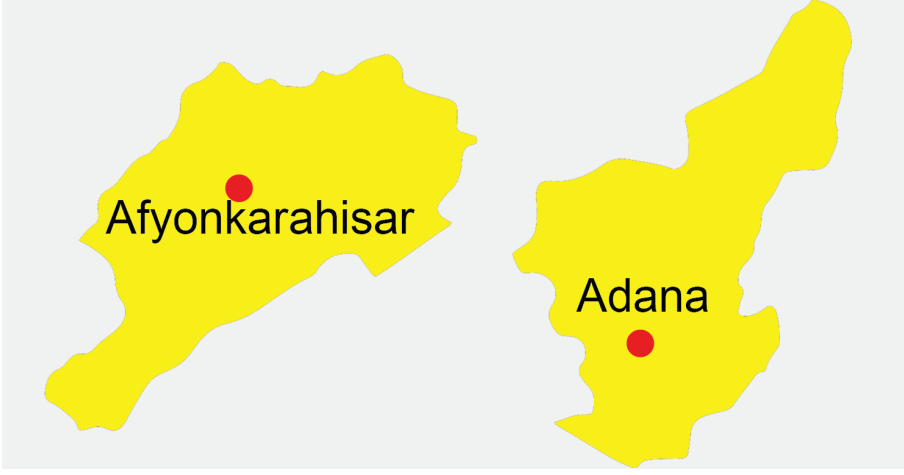
D) Yüzde (%)



3. Ünite: Ülkemizde Nüfus

15. Bir yerin nüfus yoğunluğu, o yerin nüfusunun yüz ölçümüne bölünmesi ile bulunur.

Nüfus yoğunluğu = Nüfus / Yüz ölçümü şeklinde formüle edilir. Aşağıda Adana ve Afyonkarahisar illerinin haritası verilmiştir. Adana ve Afyonkarahisar'ın yüz ölçümleri birbirine çok yakın olmasına rağmen Adana'nın nüfus yoğunluğu daha fazladır.



AFYONKARAHİSAR

Nüfus: 719. 081

Yüz ölçümü: 14.016

Nüfus yoğunluğu: 51

ADANA

Nüfus: 2.216.475

Yüz ölçümü: 14.125 km

Nüfus yoğunluğu: 157

Buna göre Adana'nın nüfus yoğunluğunun Afyon'dan fazla olması,

- I. Nüfusunun daha fazla olması,
- II. Bitki örtüsünün gür olması
- III. Sanayinin gelişmiş olması

durumlarından hangileri ile açıklanabilir?

- A) Yalnız I. B) I ve III. C) II ve III. D) I, II ve III.

16. İlk insanlar avcılık ve toplayıcılık ile geçiniyorlardı. Bu dönemde insanlar iklim koşullarına bağlı olarak mağaralarda ya da ağaç kovuklarında yaşıyorlardı. İklim koşulları değişince ya da av hayvanları azalınca kendilerine uygun başka bölgelere göç ediyorlardı.

Verilen bilgilere göre bu dönemde;

- I. İnsanlık tüketici ve göçebe bir konumdadır.
- II. Üretimin artmasıyla birlikte ticaret başlamıştır.
- III. İklim insanların hayatlarını şekillendirmiştir.

yargılarından hangilerine ulaşılabilir?

- A) I ve II. B) I ve III.
C) II ve III. D) I, II ve III.

3. Ünite: Ülkemizde Nüfus

17. Siyasî, ekonomik, dini, sosyal ve diğer nedenlerle kişilerin veya toplulukların kalıcı ya da geçici olarak buldukları yerden başka bir yere taşınmalarına göç denir. Göçün bir çok çeşidi vardır. Mesleki açıdan eğitim almış ve çok iyi yetişmiş nitelikli kişilerin çeşitli nedenlerden başka ülkelere gitmelerine beyin göçü denir.

Buna göre aşağıdakilerden hangisi beyin göçüne örnek gösterilebilir?

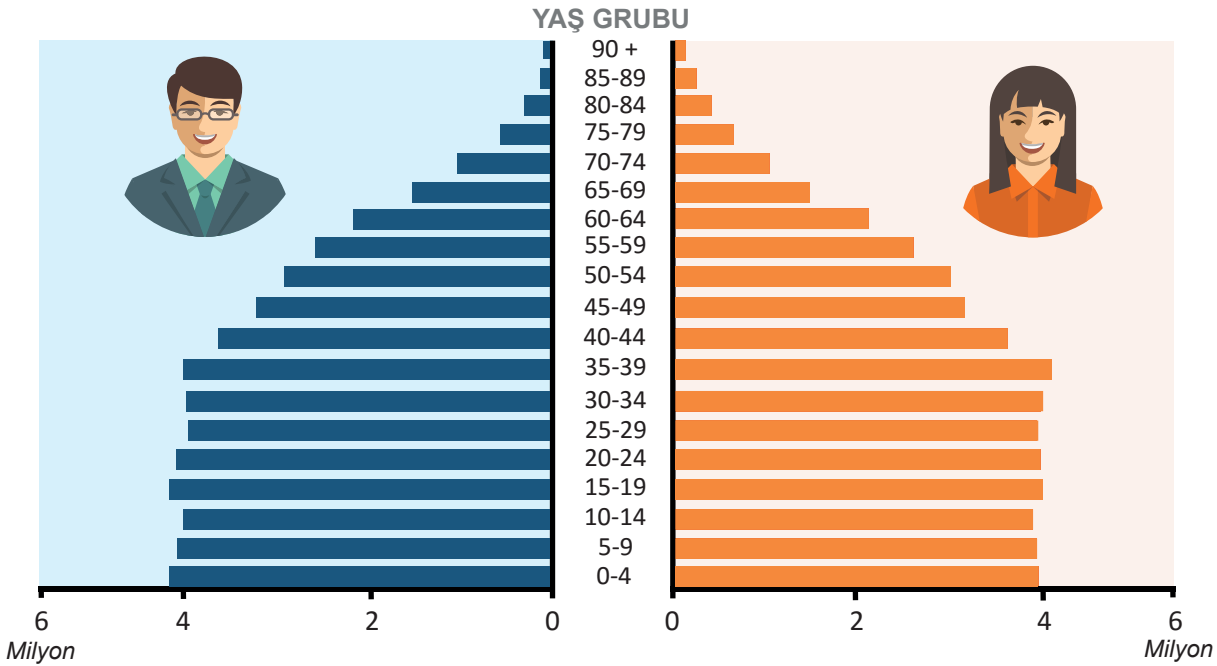
- A) Fransa'da gurbetçi olan bir vatandaşımızın askerlik görevi için Türkiye'ye gelmesi
- B) Ankaralı bir öğrencinin Ege Üniversitesini bitirip İngiltere'de işe başlaması
- C) Denizlili bir öğrencinin İstanbul'da yükseköğrenim görmesi
- D) Muğlalı bir vatandaşın Aydın'da iş hayatına atılması

18. Nüfusun yaş gruplarına dağılışı üç gruba ayrılır;

- 0-14 yaş arası genç nüfus,
- 15-64 yaş arası olgun nüfus (aktif, üretici, etkin, çalışma çağındaki nüfus),
- 65 yaş ve üzeri yaşlı nüfus,

diye adlandırılır.

Türkiye'nin 2017 Yılı Nüfus Piramidi



Verilen bilgilere göre aşağıdaki çıkarımlardan hangisi yanlıştır?

- A) 50-54 yaş aralığındaki nüfus olgun nüfus olarak ifade edilir.
- B) Olgun nüfus, yaşlı ve genç nüfusa göre daha fazladır.
- C) Yaşlı nüfus oranı genç nüfusa göre daha azdır.
- D) Nüfus artış hızı sürekli artış göstermiştir.

3. Ünite: Ülkemizde Nüfus

19. Şanlıurfa-Göbeklitepe, keşfedilmiş en eski anıtsal tapınaktır. MÖ 10000'lerde inşa edilmiştir ve MÖ 8000 yılına kadar buluşma ve ritüel mekânı olarak hizmet verdiği tahmin edilmektedir. Bulgular, büyük buluşmalara 160 km mesafeden gelen topluluklar olduğunu göstermektedir. Göbeklitepe yoğun insan emeğiyle işte bu zamanlarda inşaa edilmiştir.

Buna göre Göbeklitepe'nin inşa edilmesinde etkili olan unsur aşağıdakilerden hangisidir?

- A) Turizm B) Din C) Ticaret D) Güvenlik

20.



Verilen görselden hareketle aşağıdaki yorumlardan hangisine ulaşamaz?

- A) Bazı güzergâhlarda deniz yolu ulaşım süresi kısalmıştır.
B) Deniz taşımacılığı dünya ticaretinde önemli bir yer tutmaktadır.
C) Ticaret yolları üzerinde bulunan ülkelerin ekonomisi güçlenmiştir.
D) İklim değişikliği yeni ticaret yollarının ortaya çıkmasına neden olmuştur.



Cevap anahtarına ulaşmak için karekodu okutunuz.